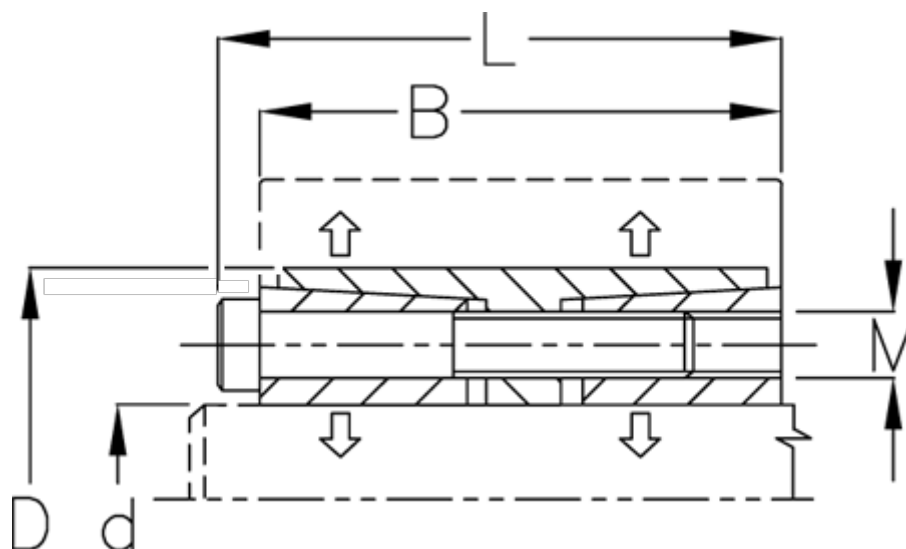


Varenummer: 439500420

Beskrivelse: Rota-fix spændelement F420x515
Stål

Note: Lang byggeform, lavt fladetryk. Overfører meget høje momenter. Selvcentrerende.

Mål



B mm	= 202
d H8 mm	= 420
D mm	= 515
F kN aksialkraft	= 3571.0
L mm	= 224
M mm	= M22
Overfladeruhed	= R? ? 3.2 μ m
P N/mm ² fladetryk på aksel/nav	= 101

T Nm drejningsmoment	= 750000
Tolerance	= Aksel h8, Nav H8
Ts Nm boltetilspændingsmoment	= 930.0